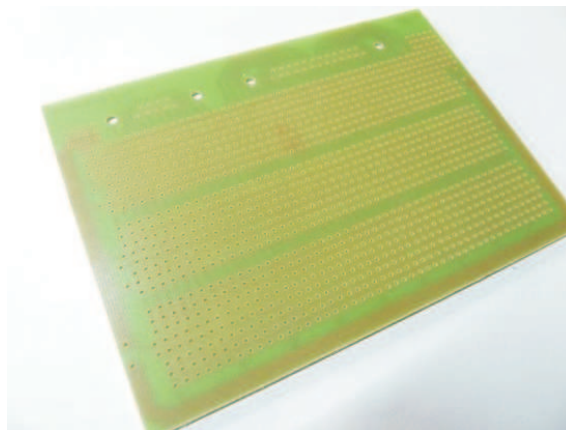
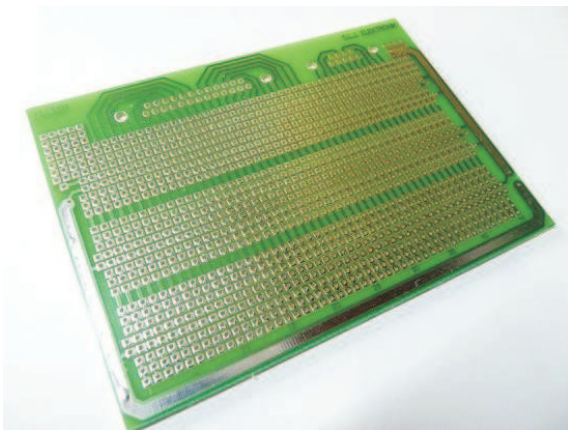


# **KATALOG PRODUKTÓW**

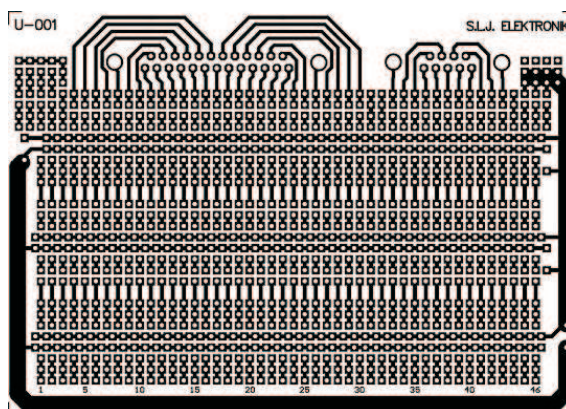
## **OBWODY DRUKOWANE UNIWERSALNE serii U**

**S.L.J. "ELEKTRONIK"  
Łukasz Jędrzejewski  
Parczew 26  
63-405 Sieroszewice**

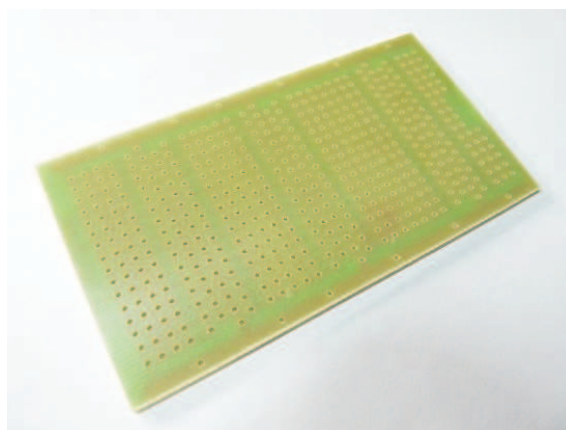
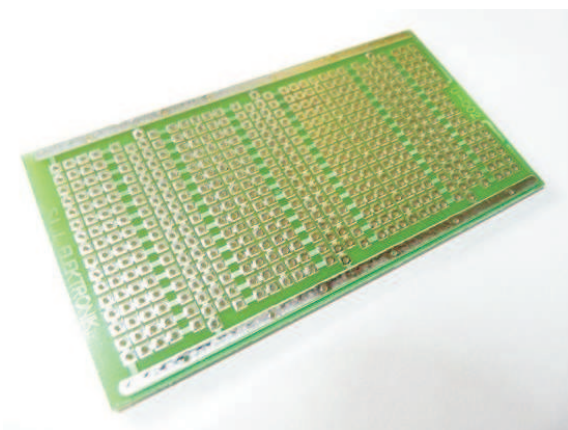
## PŁYTKA DRUKOWANA: U-001



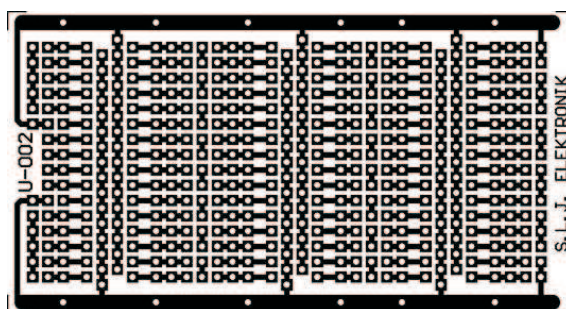
Wymiary [mm]: **131 \* 93**  
Ilość otworów: **1233**  
Średnica otworów: **1 mm**  
Raster: **2,54 mm**  
Wiercenie: **automat cnc LENZ**  
Pola lutownicze: **kwadratowe**  
Pola lutownicze: **pokryte cyną**  
Soldermaska: **zielona**  
Grubość laminatu: **1,2 mm - 1,5 mm**  
Typ laminatu: **Szklano - Epoksydowy FR4**



## PŁYTKA DRUKOWANA: U-002

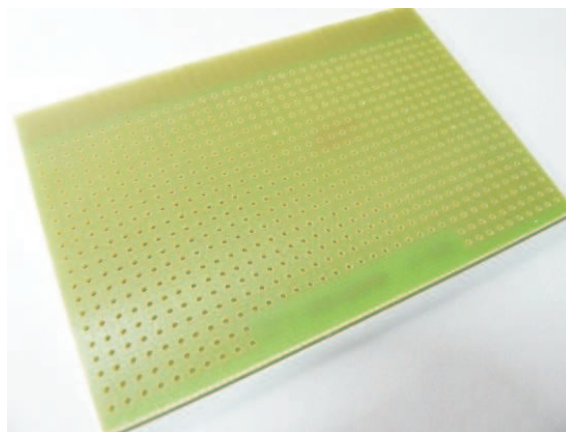
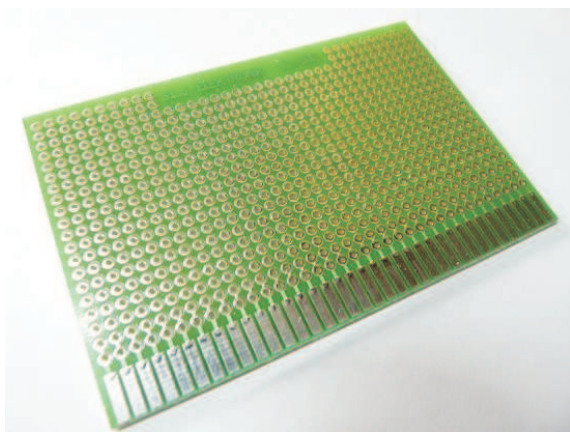


Wymiary [mm]: **94 \* 50**  
Ilość otworów: **504**  
Średnica otworów: **1 mm**  
Raster: **2,54 mm**  
Wiercenie: **automat cnc LENZ**  
Pola lutownicze: **kwadratowe**  
Pola lutownicze: **pokryte cyną**  
Soldermaska: **zielona**  
Grubość laminatu: **1,2 mm - 1,5 mm**  
Typ laminatu: **Szklano - Epoksydowy FR4**

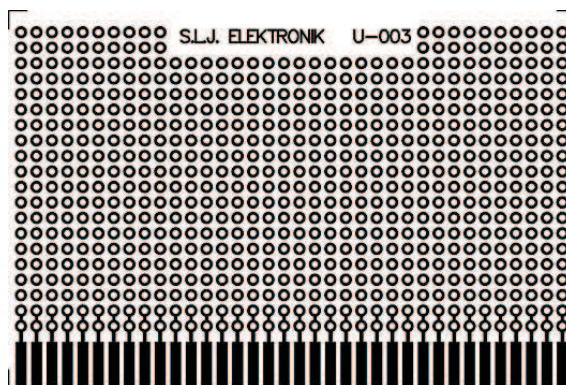




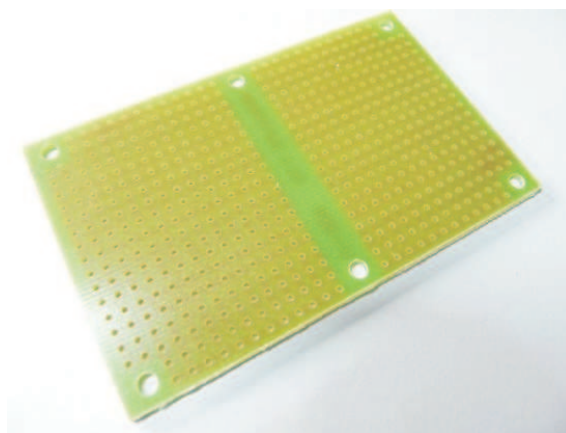
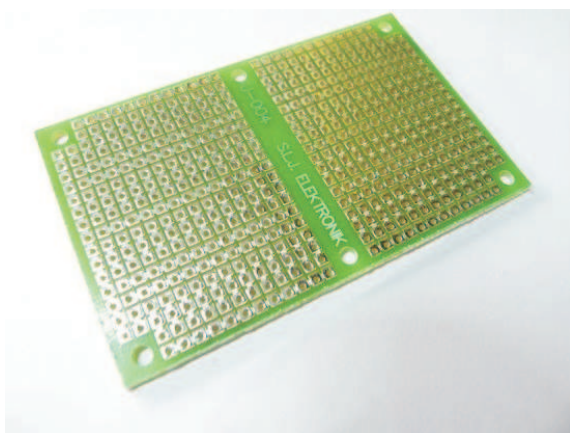
## PŁYTKA DRUKOWANA: U-003



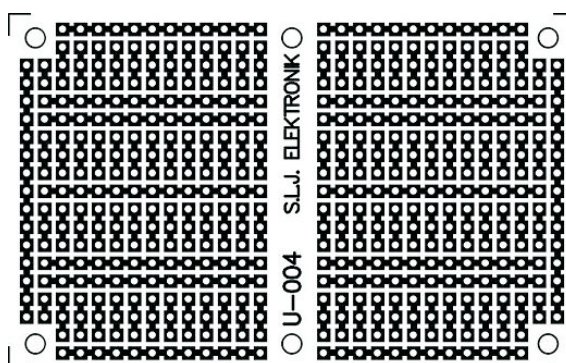
Wymiary [mm]: **93 \* 62**  
Ilość otworów: **688**  
Średnica otworów: **1 mm**  
Raster: **2,54 mm**  
Wiercenie: **automat cnc LENZ**  
Pola lutownicze: **okrągłe**  
Pola lutownicze: **pokryte cyną**  
Soldermaska: **zielona**  
Grubość laminatu: **1,2 mm - 1,5 mm**  
Typ laminatu: **Szklano - Epoksydowy Fr4**



## PŁYTKA DRUKOWANA: U-004

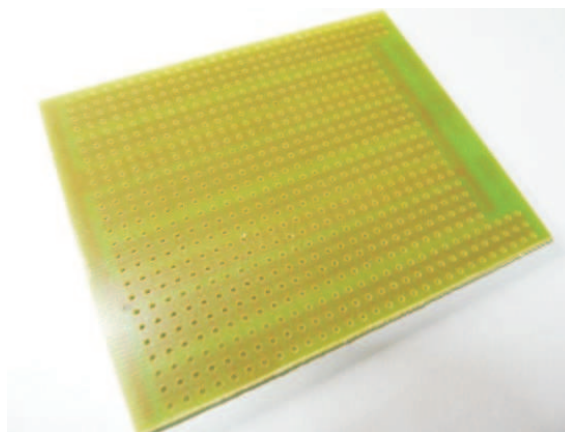
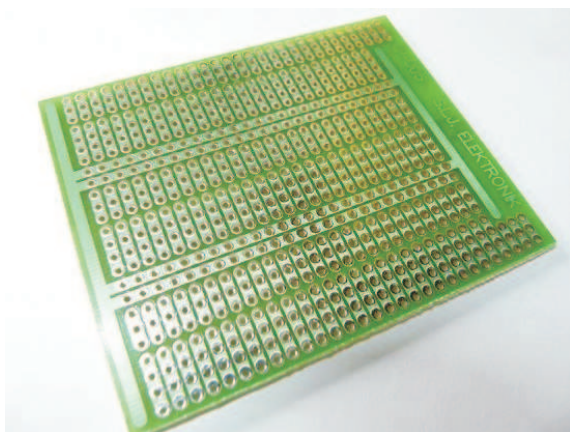


Wymiary [mm]: **80 \* 50**  
Ilość otworów: **516**  
Średnica otworów: **1 mm**  
Raster: **2,54 mm**  
Wiercenie: **automat cnc LENZ**  
Pola lutownicze: **kwadratowe**  
Pola lutownicze: **pokryte cyną**  
Soldermaska: **zielona**  
Grubość laminatu: **1,2 mm - 1,5 mm**  
Typ laminatu: **Szklano - Epoksydowy FR4**

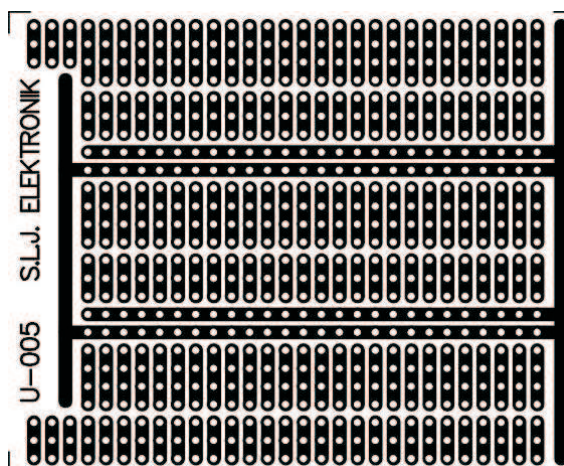




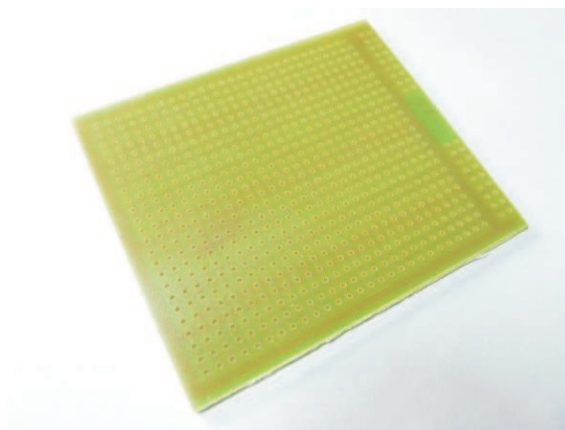
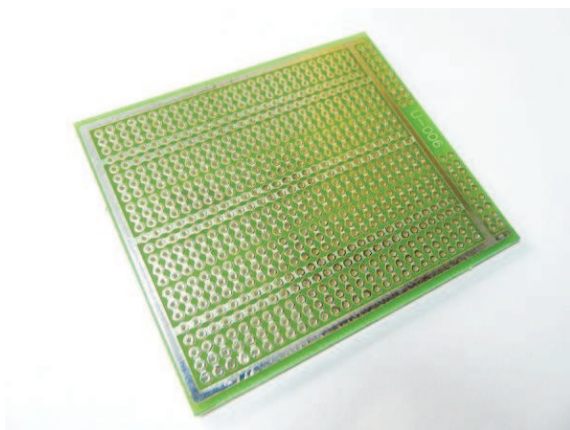
## PŁYTKA DRUKOWANA: U-005



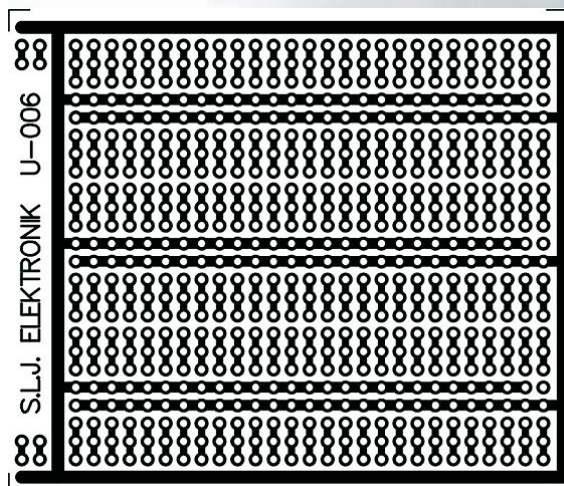
Wymiary [mm]: **80 \* 65**  
Ilość otworów: **693**  
Średnica otworów: **1 mm**  
Raster: **2,54 mm**  
Wiercenie: **automat cnc LENZ**  
Pola lutownicze: **okrągłe**  
Pola lutownicze: **pokryte cyną**  
Soldermaska: **zielona**  
Grubość laminatu: **1,2 mm - 1,5 mm**  
Typ laminatu: **Szklano - Epoksydowy FR4**



## PŁYTKA DRUKOWANA: U-006

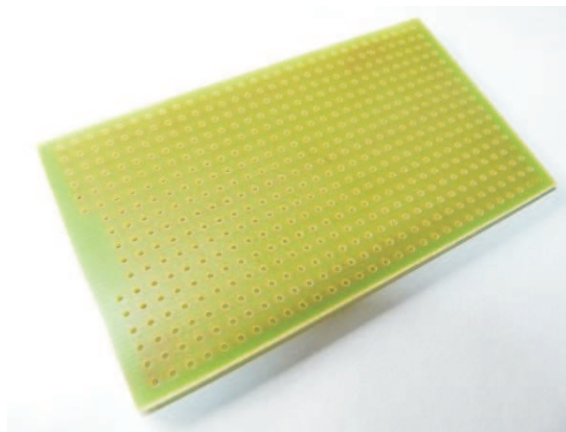
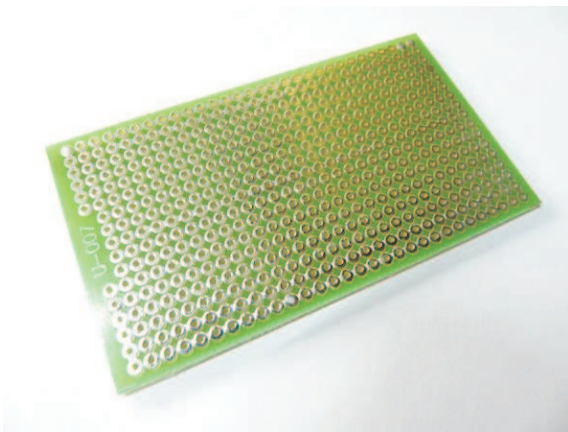


Wymiary [mm]: **80 \* 68,5**  
Ilość otworów: **656**  
Średnica otworów: **1 mm**  
Raster: **2,54 mm**  
Wiercenie: **automat cnc LENZ**  
Pola lutownicze: **okrągłe**  
Pola lutownicze: **pokryte cyną**  
Soldermaska: **zielona**  
Grubość laminatu: **1,2 mm - 1,5 mm**  
Typ laminatu: **Szklano - Epoksydowy FR4**

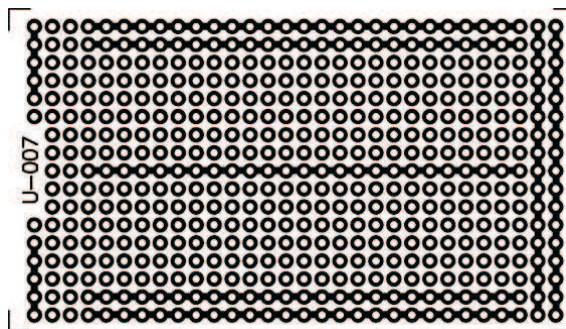




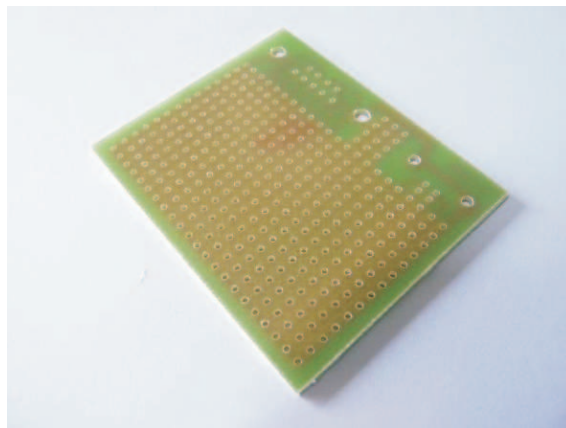
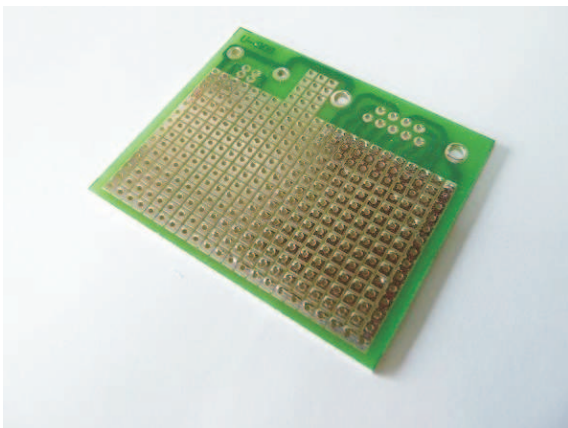
## PŁYTKA DRUKOWANA: U-007



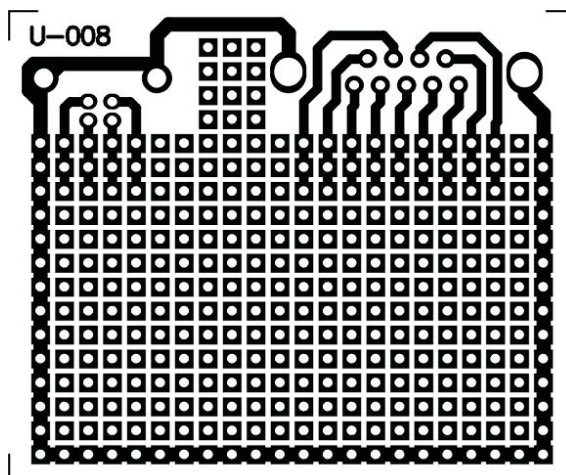
Wymiary [mm]: **80 \* 45,5**  
Ilość otworów: **505**  
Średnica otworów: **1 mm**  
Raster: **2,54 mm**  
Wiercenie: **automat cnc LENZ**  
Pola lutownicze: **okrągłe**  
Pola lutownicze: **pokryte cyną**  
Soldermaska: **zielona**  
Grubość laminatu: **1,2 mm - 1,5 mm**  
Typ laminatu: **Szklano - Epoksydowy FR4**



## PŁYTKA DRUKOWANA: U-008

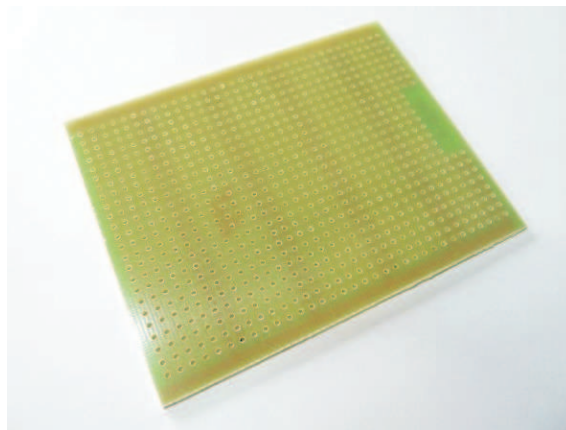
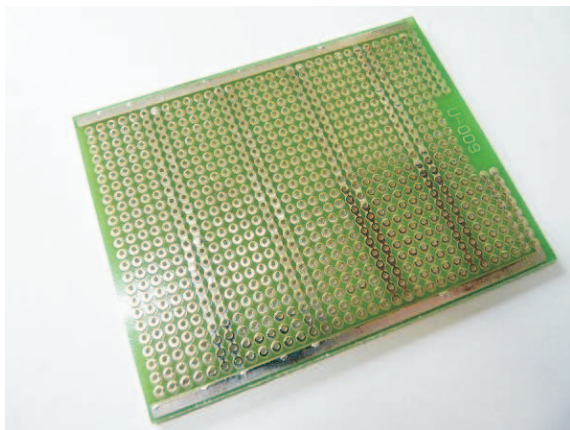


Wymiary [mm]: **50 \* 60**  
Ilość otworów: **333**  
Średnica otworów: **1 mm**  
Raster: **2,54 mm**  
Wiercenie: **automat cnc LENZ**  
Pola lutownicze: **kwadratowe**  
Pola lutownicze: **pokryte cyną**  
Soldermaska: **zielona**  
Grubość laminatu: **1,2 mm - 1,5 mm**  
Typ laminatu: **Szklano - Epoksydowy FR4**

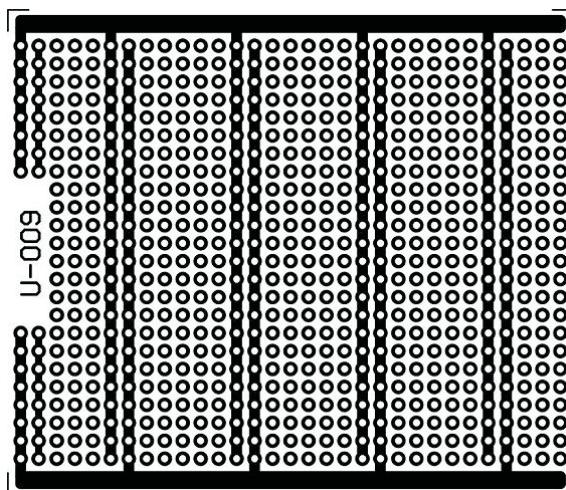




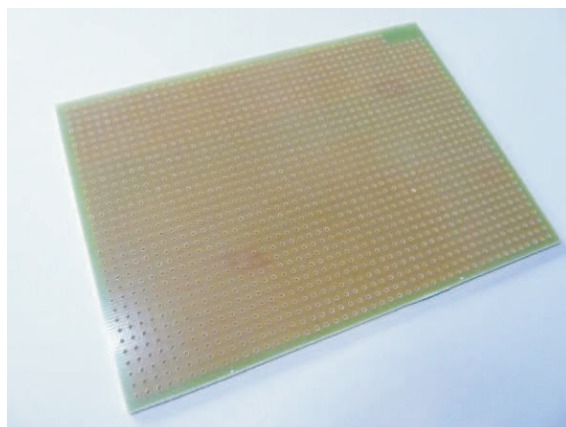
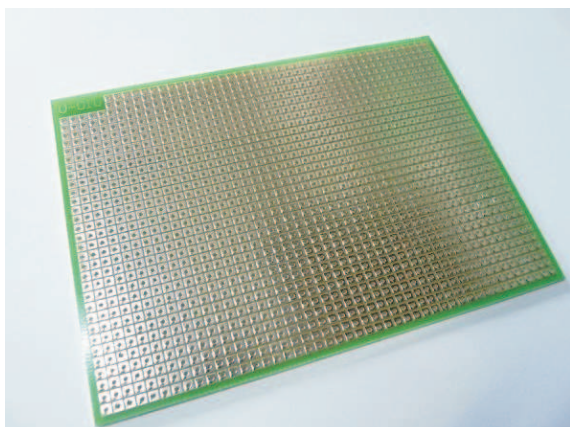
## PŁYTKA DRUKOWANA: U-009



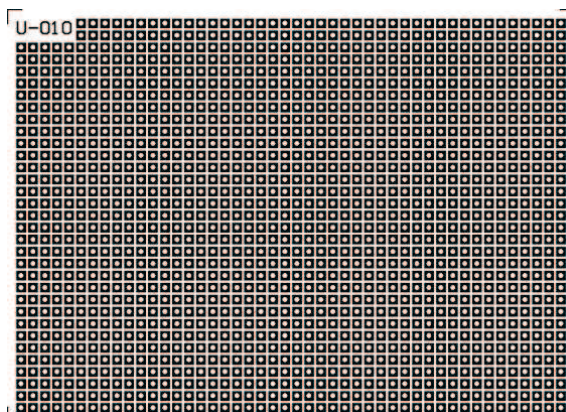
Wymiary [mm]: **87 \* 68,5**  
Ilość otworów: **776**  
Średnica otworów: **1 mm**  
Raster: **2,54 mm**  
Wiercenie: **automat cnc LENZ**  
Pola lutownicze: **okrągłe**  
Pola lutownicze: **pokryte cyną**  
Soldermaska: **zielona**  
Grubość laminatu: **1,2 mm - 1,5 mm**  
Typ laminatu: **Szklano - Epoksydowy FR4**



## PŁYTKA DRUKOWANA: U-010

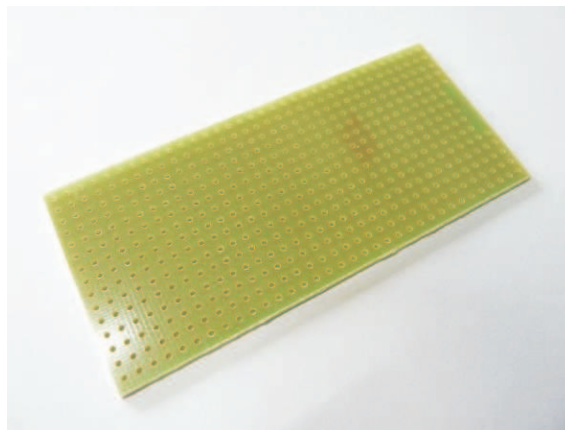
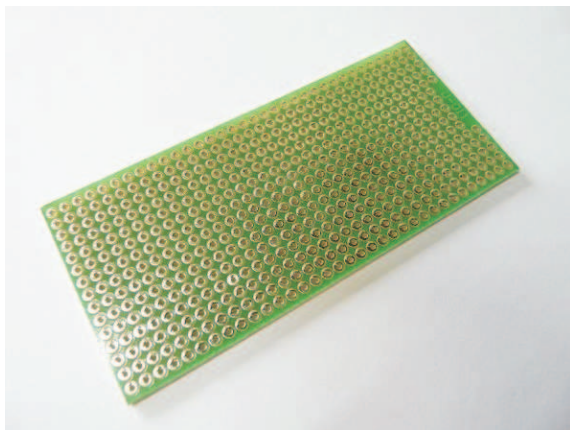


Wymiary [mm]: **120 \* 87**  
Ilość otworów: **1508**  
Średnica otworów: **1 mm**  
Raster: **2,54 mm**  
Wiercenie: **automat cnc LENZ**  
Pola lutownicze: **kwadratowe**  
Pola lutownicze: **pokryte cyną**  
Soldermaska: **zielona**  
Grubość laminatu: **1,2 mm - 1,5 mm**  
Typ laminatu: **Szklano - Epoksydowy FR4**

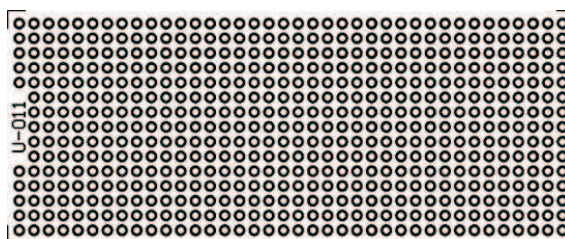




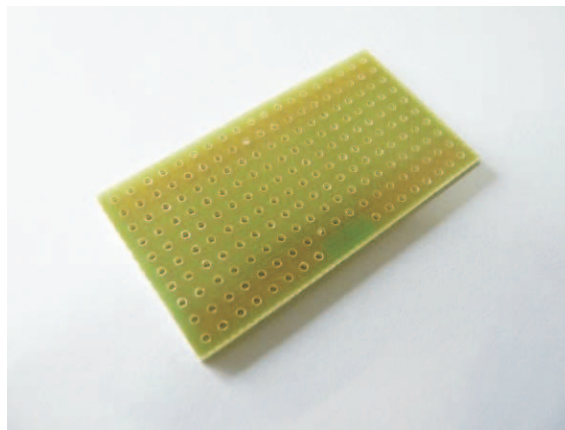
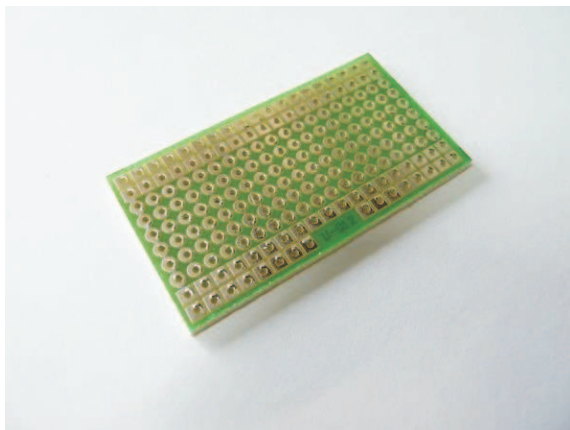
## PŁYTKA DRUKOWANA: U-011



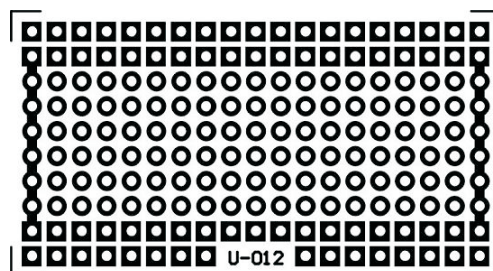
Wymiary [mm]: **50 \* 87**  
Ilość otworów: **505**  
Średnica otworów: **1 mm**  
Raster: **2,54 mm**  
Wiercenie: **automat cnc LENZ**  
Pola lutownicze: **okrągłe**  
Pola lutownicze: **pokryte cyną**  
Soldermaska: **zielona**  
Grubość laminatu: **1,2 mm - 1,5 mm**  
Typ laminatu: **Szklano - Epoksydowy FR4**



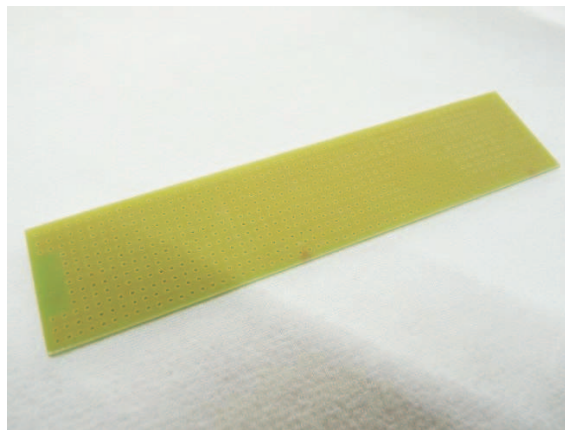
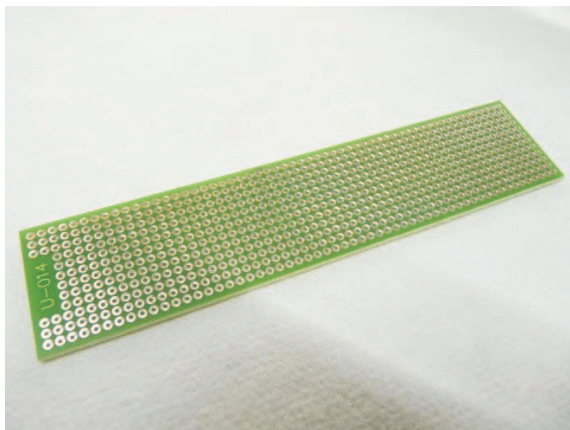
## PŁYTKA DRUKOWANA: U-012



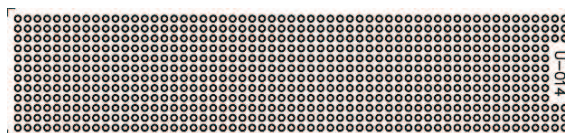
Wymiary [mm]: **50 \* 27**  
Ilość otworów: **187**  
Średnica otworów: **1 mm**  
Raster: **2,54 mm**  
Wiercenie: **automat cnc LENZ**  
Pola lutownicze: **okrągłe + kwadratowe**  
Pola lutownicze: **pokryte cyną**  
Soldermaska: **zielona**  
Grubość laminatu: **1,2 mm - 1,5 mm**  
Typ laminatu: **Szklano - Epoksydowy FR4**



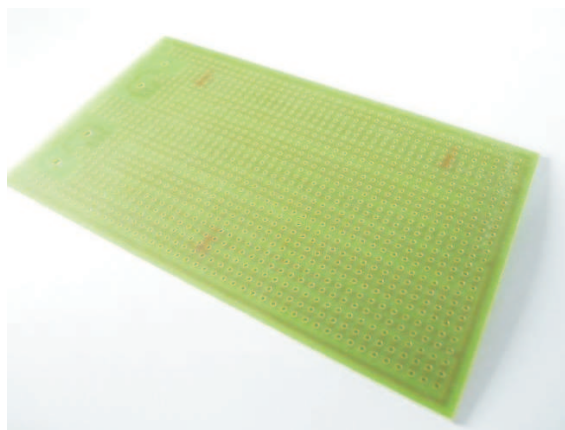
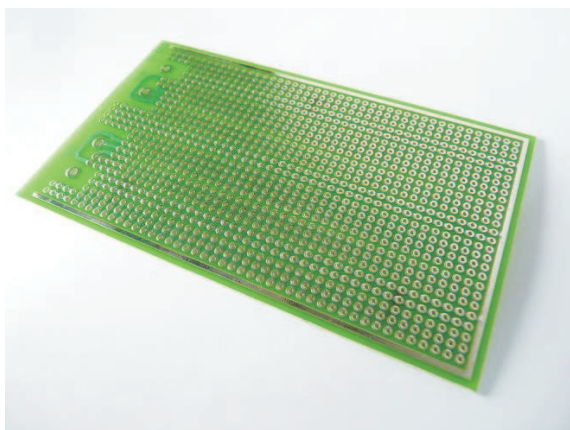
## PŁYTKA DRUKOWANA: U-014



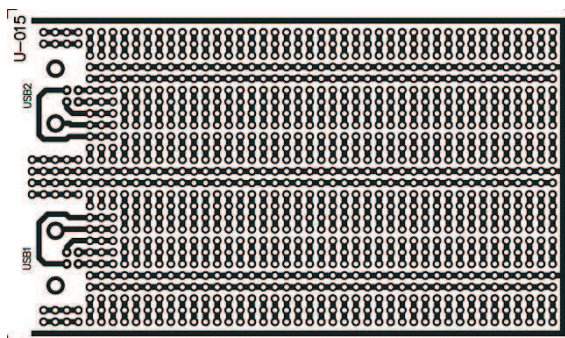
Wymiary [mm]: **147,5 \* 33,1**  
Ilość otworów: **672**  
Średnica otworów: **1 mm**  
Raster: **2,54 mm**  
Wiercenie: **automat cnc LENZ**  
Pola lutownicze: **okrągłe**  
Pola lutownicze: **pokryte cyną**  
Soldermaska: **zielona**  
Grubość laminatu: **1,2 mm - 1,5 mm**  
Typ laminatu: **Szklano - Epoksydowy FR4**



## PŁYTKA DRUKOWANA: U-015

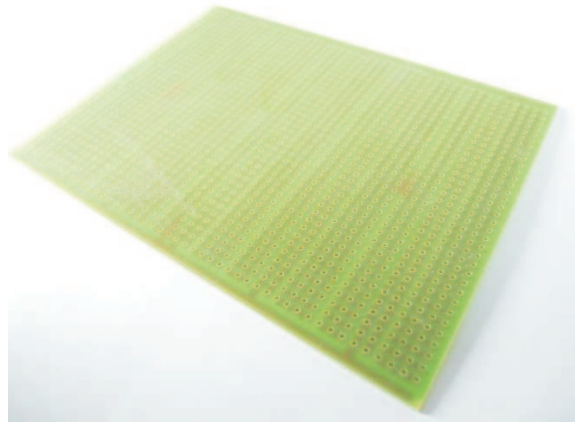
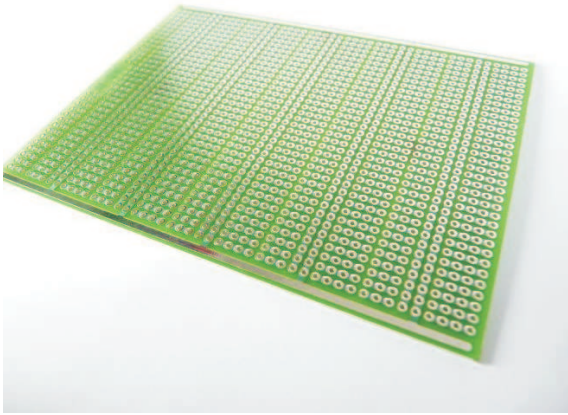


Wymiary [mm]: **124,5 \* 73,5**  
Ilość otworów: **1102**  
Średnica otworów: **1 mm**  
Raster: **2,54 mm**  
Wiercenie: **automat cnc LENZ**  
Pola lutownicze: **okrągłe**  
Pola lutownicze: **pokryte cyną**  
Soldermaska: **zielona**  
Grubość laminatu: **1,2 mm - 1,5 mm**  
Typ laminatu: **Szklano - Epoksydowy FR4**  
Dodatkowe złącza na płytce: **2 x USB**

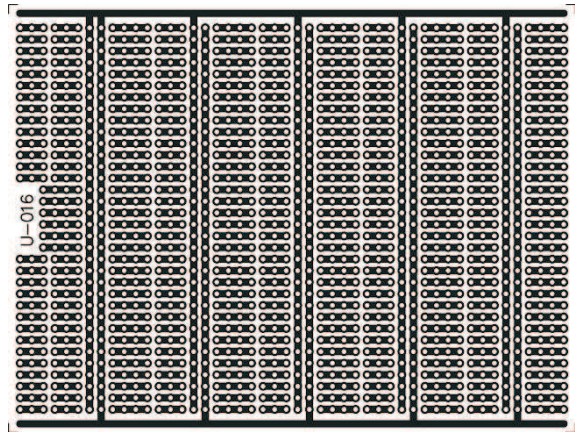




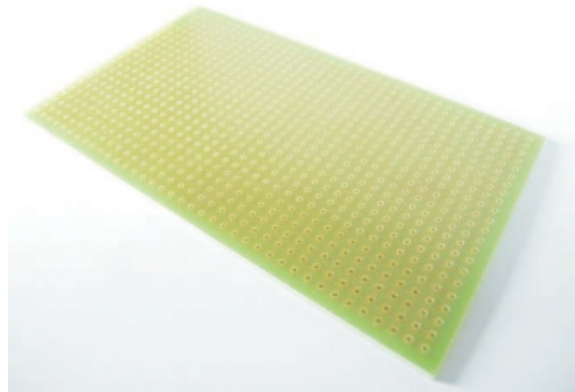
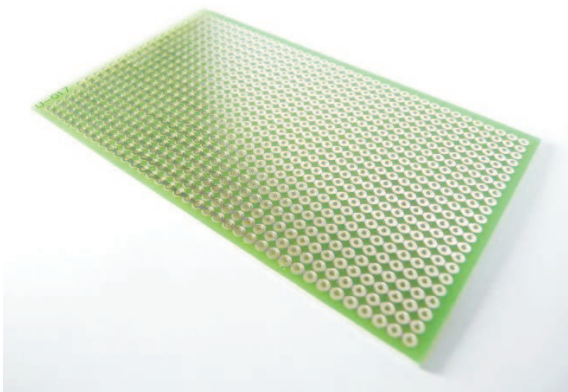
## PŁYTKA DRUKOWANA: U-016



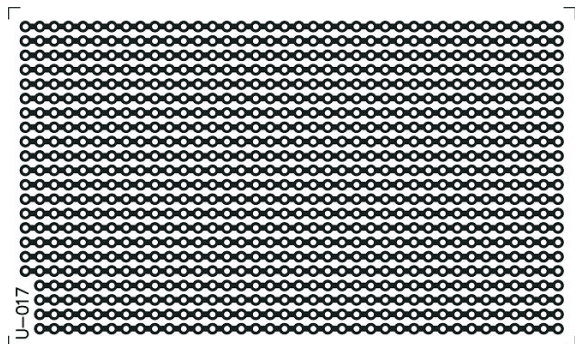
Wymiary [mm]: **124,5 \* 94**  
Ilość otworów: **1620**  
Średnica otworów: **1 mm**  
Raster: **2,54 mm**  
Wiercenie: **automat cnc LENZ**  
Pola lutownicze: **okrągłe**  
Pola lutownicze: **pokryte cyną**  
Soldermaska: **zielona**  
Grubość laminatu: **1,2 mm - 1,5 mm**  
Typ laminatu: **Szklano - Epoksydowy FR4**



## PŁYTKA DRUKOWANA: U-017

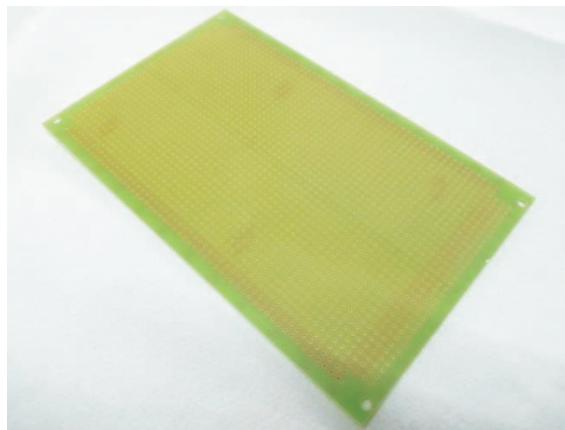
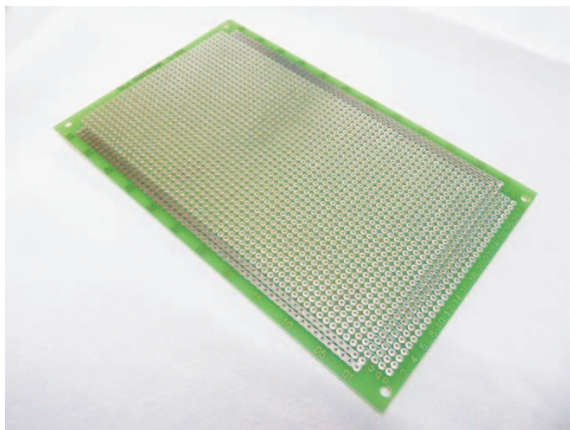


Wymiary [mm]: **100 \* 60**  
Ilość otworów: **832**  
Średnica otworów: **1 mm**  
Raster: **2,54 mm**  
Wiercenie: **automat cnc LENZ**  
Pola lutownicze: **okrągłe**  
Pola lutownicze: **pokryte cyną**  
Soldermaska: **zielona**  
Grubość laminatu: **1,2 mm - 1,5 mm**  
Typ laminatu: **Szklano - Epoksydowy FR4**

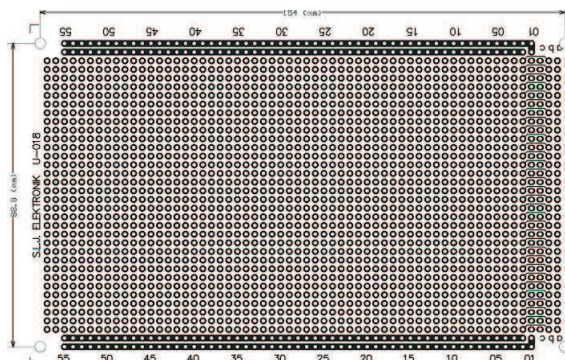




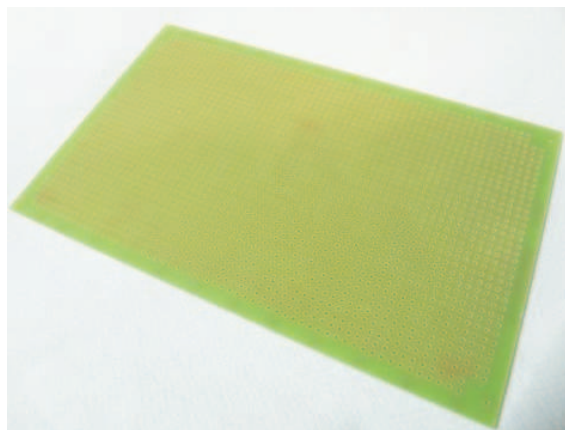
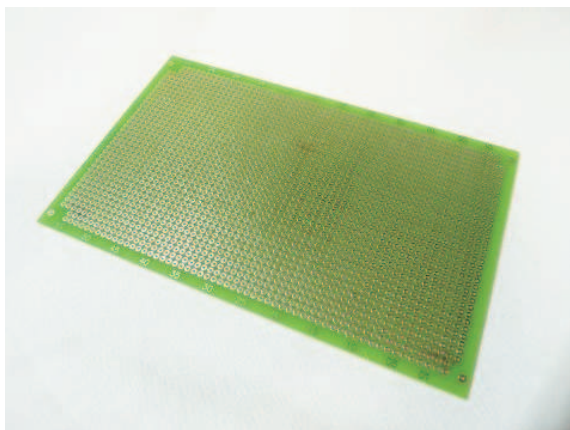
## PŁYTKA DRUKOWANA: U-018



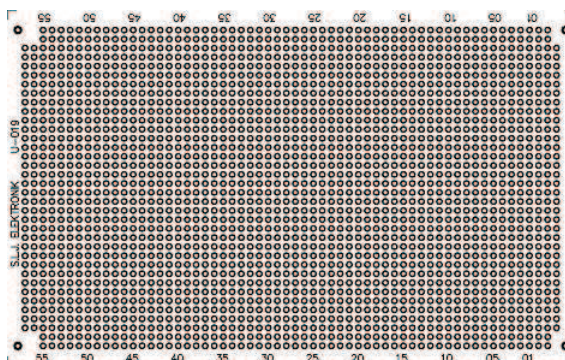
Wymiary [mm]: **160 \* 100**  
Ilość otworów: **2140**  
Otwory mocujące: **4 x 3,2mm**  
Średnica otworów: **1 mm**  
Raster: **2,54 mm**  
Wiercenie: **automat cnc LENZ**  
Pola lutownicze: **okrągłe**  
Pola lutownicze: **pokryte cyną**  
Soldermaska: **zielona**  
Grubość laminatu: **1,2 mm - 1,5 mm**  
Typ laminatu: **Szkłano-Epoksydowy FR4**



## PŁYTKA DRUKOWANA: U-019

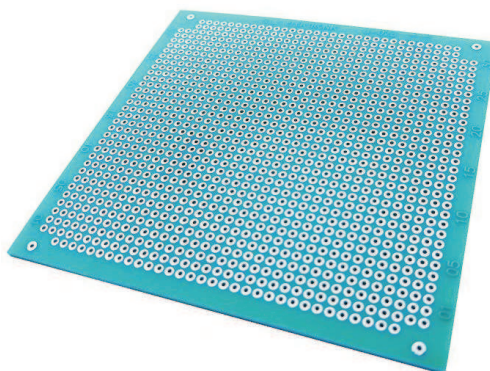
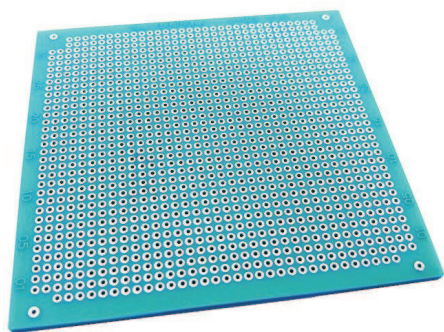


Wymiary [mm]: **160 \* 100**  
Ilość otworów: **2152**  
Średnica otworów: **1 mm**  
Raster: **2,54 mm**  
Wiercenie: **automat cnc LENZ**  
Pola lutownicze: **okrągłe**  
Pola lutownicze: **pokryte cyną**  
Soldermaska: **zielona**  
Grubość laminatu: **1,2mm - 1,5 mm**  
Typ laminatu: **Szkłano - Epoksydowy FR4**



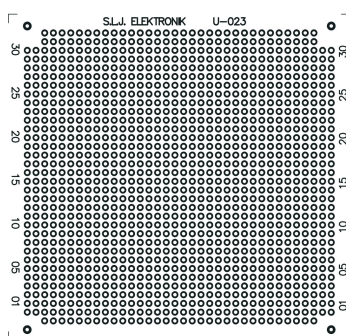


## PŁYTKA DRUKOWANA: U-023

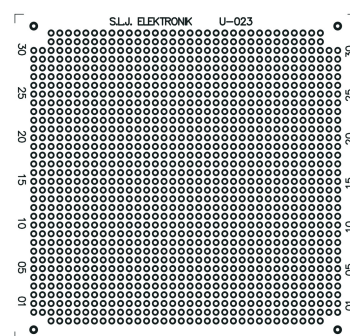


Wymiary [mm]: **95 \* 100**  
(frezowane pod wymiar)  
Ilość otworów: **1216**  
Metalizacja otworów: **NIE**  
Średnica otworów: **1 mm**  
Wiercenie: **automat cnc LENZ**  
Raster: **2,54 mm**  
Pola lutownicze: **okrągłe**  
Pola lutownicze: **pokryte cyną**  
Soldermaska: **zielona**  
Grubość laminatu: **1,5 mm**  
Typ laminatu: **Szklano - Epoksydowy Fr4**

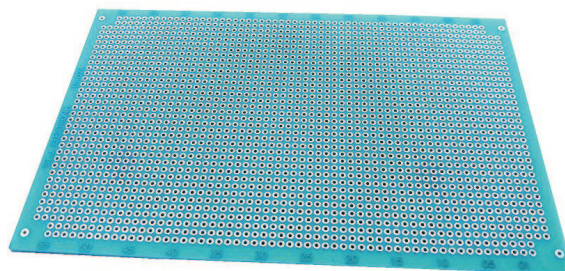
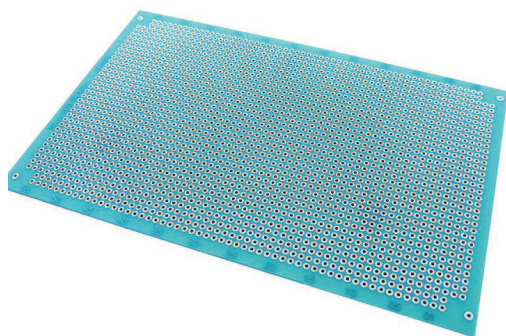
Strona Bottom (dół)



Strona Top (górze)

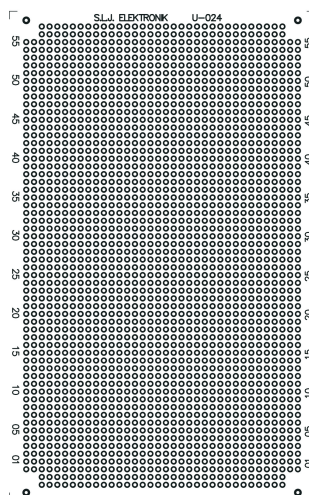


## PŁYTKA DRUKOWANA: U-024

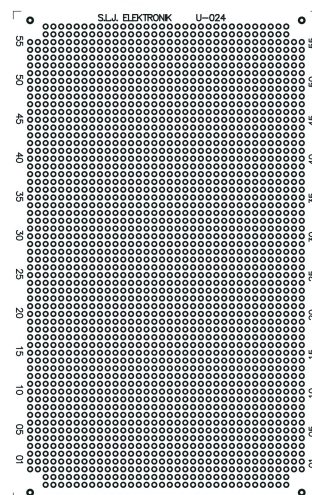



Wymiary [mm]: **160 \* 100**  
(frezowane pod wymiar)  
Ilość otworów: **2148**  
Metalizacja otworów: **NIE**  
Średnica otworów: **1 mm**  
Wiercenie: **automat cnc LENZ**  
Raster: **2,54 mm**  
Pola lutownicze: **okrągłe**  
Pola lutownicze: **pokryte cyną**  
Soldermaska: **zielona**  
Grubość laminatu: **1,5 mm**  
Typ laminatu: **Szklano - Epoksydowy FR4**

Strona Bottom (dół)



Strona Top (górze)





**S.L.J. "ELEKTRONIK"  
Łukasz Jędrzejewski  
Parczew 26  
63-405 Sieroszewice**

**NIP: 6222466653  
REGON: 300273734  
BDO: 000006479**

**jdruk@interia.pl  
<http://slj-elektronik.pl>**

**KATALOG 2021**