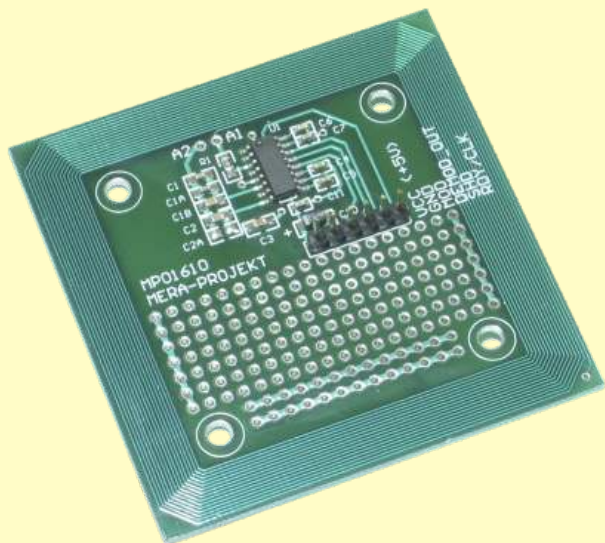


INTERFEJS RFID NA UKŁADZIE EM4095 (PCB Z POLEM MONTAŻOWYM)



Podstawowe parametry:

- Zasilanie: 5V DC
- Zasięg ok. 12 cm (karta ISO, Clamshell), 7 cm (breloki)
- Współpraca z transponderami Unique (125kHz)
- Identyfikacja na podstawie 40-bitowego numeru seryjnego
- Zintegrowana antena na płycie PCB
- Wymiary (mm): 66 x 66.

Charakterystyka ogólna urządzenia

Interfejs zbudowano w oparciu o nowoczesny i bardzo popularny układ **EM4095** firmy EM MICROELECTRONIC - MARIN S.A. Istnieje wiele rozwiązań układowych czytników RFID wykorzystujących ten rodzaj interfejsu - duża ilość tych rozwiązań jest do pobrania darmowo (w niekomercyjnych zastosowaniach) z internetu.

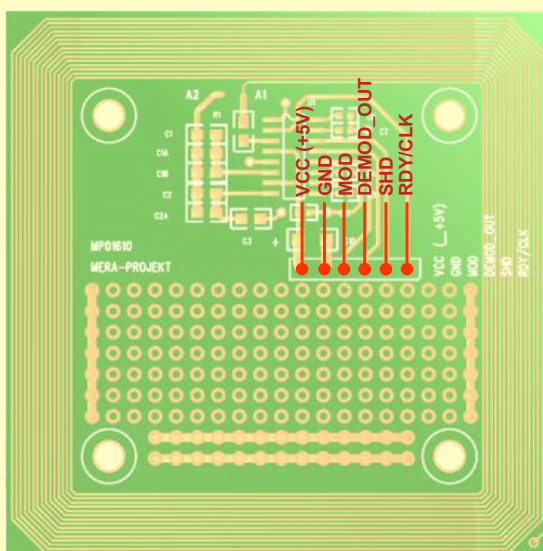
Układ EM4095 umożliwia nie tylko odczyt transponderów Read Only (dostępnych w naszej ofercie), ale również zapis specjalnych transponderów Read & Write.

W urządzeniu zastosowano zintegrowaną antenę na płycie drukowanej umożliwiającej odczyt transponderów z odległości 12 cm w przypadku kart ISO oraz Clamshell. Dodatkowo na płycie umieszczono obszar PCB spełniający funkcję płytki uniwersalnej, umożliwiającej np. dobudowanie układu mikroprocesorowego współpracującego z interfejsem.

W najprostszych zastosowaniach przy odczycie transponderów Read Only, komunikacja interfejsu z mikrokontrolerem odbywa się za pomocą 2-przewodowego interfejsu, w którym linia **MOD** służy do synchronizacji, a linia **DEMODO_OUT** to wyjście sygnału po detekcji.

Uwaga: Najnowsza wersja środowiska programistycznego **Bascom AVR** obsługuje układ interfejsu z wykorzystaniem kilku prostych komend.

Rozkład wyprowadzeń interfejsu MP01610



Schemat ideowy interfejsu MP01610

