

受控编号: QEHR-Y-002-010 1

2

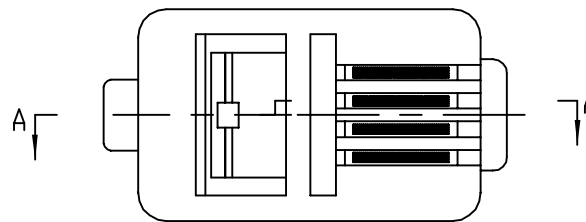
3

4

PART NO.LIST			
NO	PART NO.	PLATING	材料
1	10100444C008	Au 6u"	PC 通孔插板
2	10100444F009	Au 30U'	PC 通孔插板
3	10100444D005	AU 15U'	PC 通孔插板
4	10100444A030	Au G/F	PC 通孔插板
5	10100444A031	Au G/F 槽	PC 通孔插板
6	10100444A016	Au G/F	PC 通孔插板
7	10100444B015	Au 3U'	PC 通孔插板

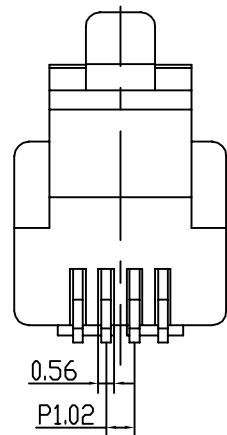
REV. 版本	ECN NO. 变更说明	DATE 日期
04	增加易飞	09.4.11

A



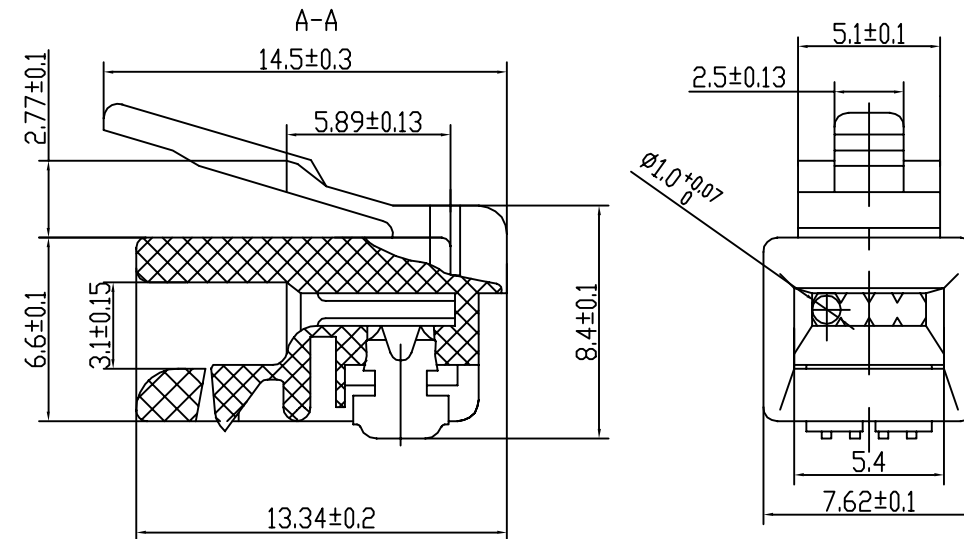
A

B



B

C



C

技术要求

1. 插头相邻接端间绝缘电阻正常值不少于1000MΩ。
2. 相邻接端耐压强度正常值能承受AC1000V，一分钟无击穿或飞弧现象。
3. 机械寿命不少于750次。

2	QWY-1029-1	普通金片	铜合金 T=0.35
1	QWY-1092-1	4P4C 插孔插头	PC
NO.	DWG NO.	NAME	DESCRIPTION

D

RoHS Compliant

CZT® 温州意华接插件股份有限公司
WENZHOU YIHUA CONNECTOR CO., LTD

TOLERANCES 公差
00~15 ±0.15
15~30 ±0.20
30~ ±0.25
ANGLES: ±1°

Material: 材质

SEE TABLE

Designed: 设计

何信浩

NAME: 名称

水晶头4P4C-F

Finish: 电镀

SEE TABLE

Checked: 审核

DWG NO: 图号

QWY-1014-5

REV. 版本

SHEET

第 1 页 共 1 页

Approved: 核准

PART NO: 料号

SEE TABLE

04



A4 SIZE

SCALE 比例 1:1

UNIT 单位 mm

CUSTOMER: 客户 MODEL NO: 料号

1

2

3

4